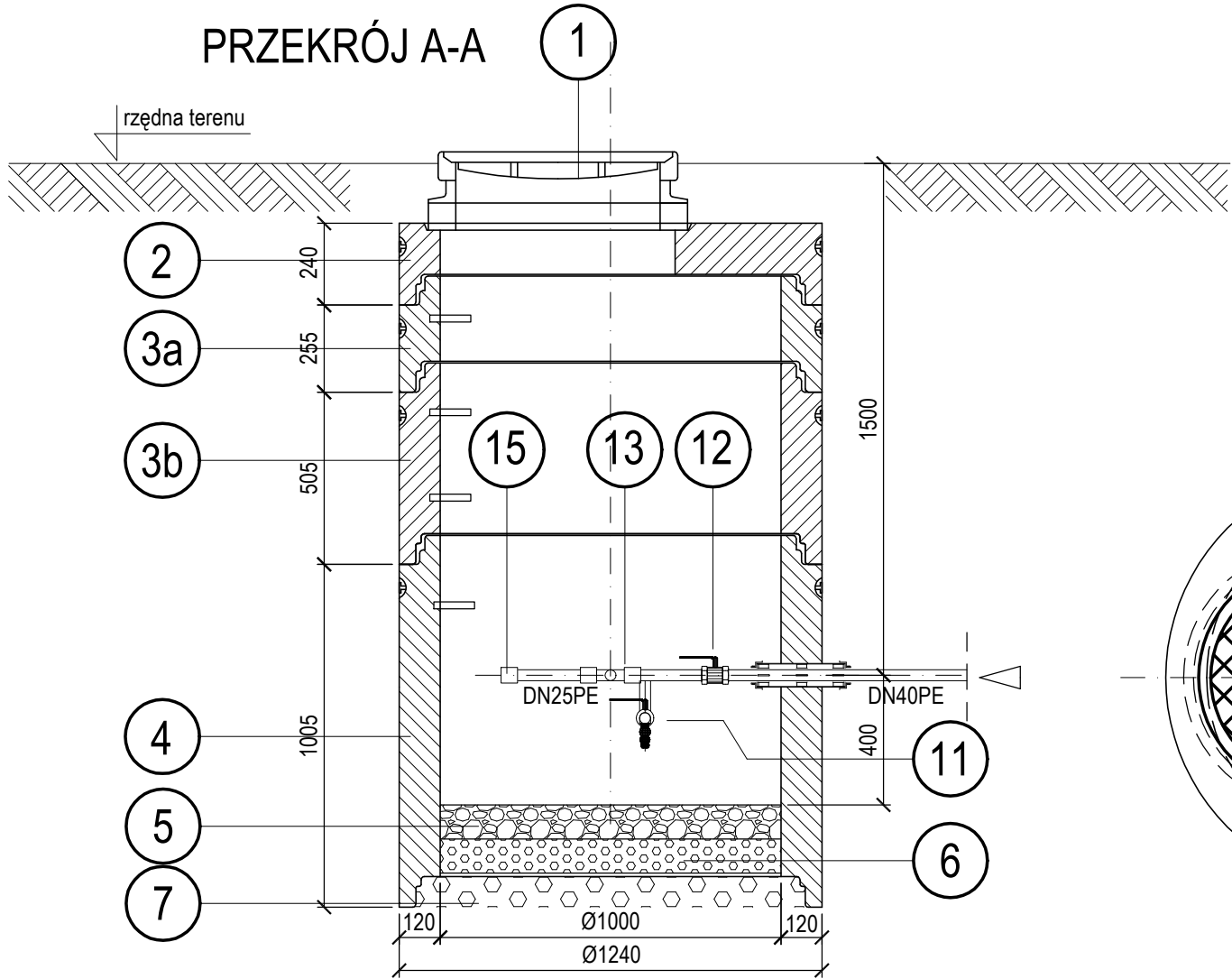
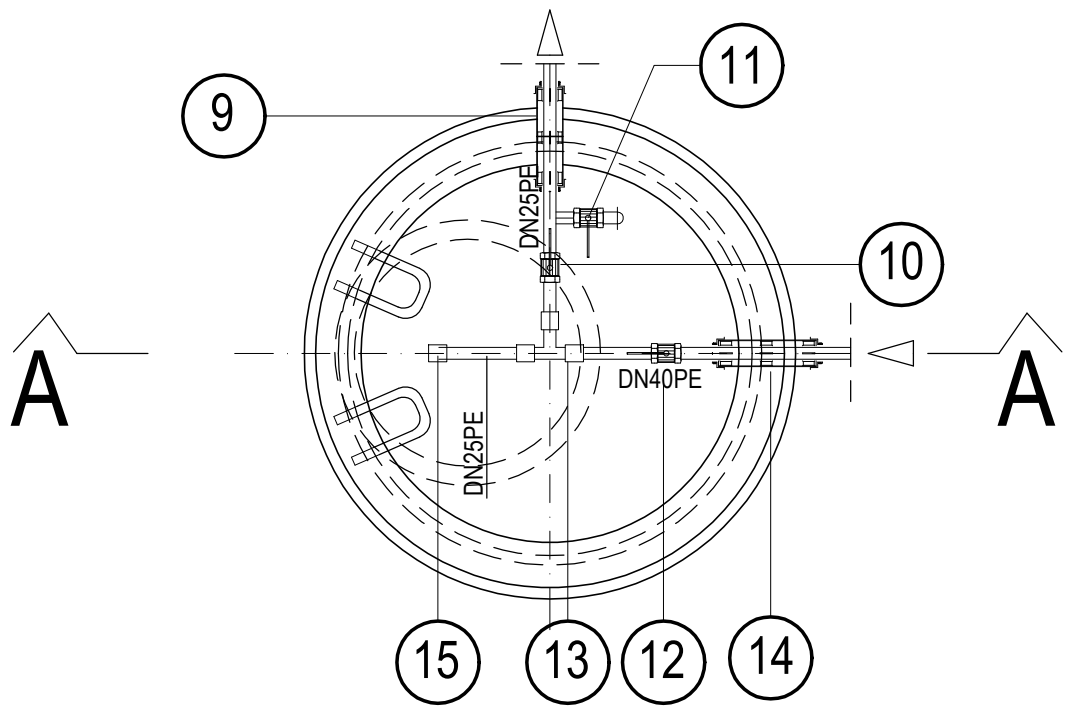
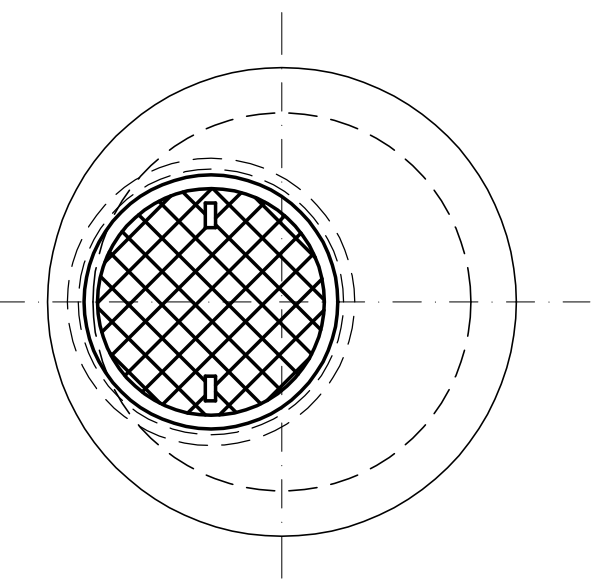


SZCZEGÓŁ STUDZIENKI "SR"



RZUT Z GÓRY



UWAGA:

- 1.) Zgodnie z PN-91/B-10728 powierzchnie ścian powinny być zabezpieczone przed wilgocią. W przypadku wykonywania studni metoda zapuszczania kręgów (met. studniarska) stosować izolację od wewnątrz, natomiast budując studzienkę w wykopie obiektowym stosować izolację zewnętrzną. Powierzchnie sarać abizolem R+2xP.
- 2.) Kręgi łączone są z elementem dennym oraz pomiędzy sobą za pomocą uszczelek gumowych (dla Ø1000, Ø1200 i Ø1500) lub przy pomocy zaprawy wodoszczelnej.
- 3.) Szczególną uwagę należy zwrócić na staranne ułożenie w zamkach kręgów uszczelek, dostarczonych przez producenta. Podczas łączenia elementów stosować smary poślizgowe.
- 4.) Ścisłe stosować się do wskazówek i uwag producenta studni zawartych w karcie katalogowej. W razie potrzeby, kontaktować się z przedstawicielstwem regionalnym.

15	Korek PE DN40
14	Rura przepustowa w ścianie studzienki PE DN63
13	Trójnik skręcany PE DN40/25/40
12	Zawór kulowy PE DN40
11	Zawór kulowy mosiądz - Ø20 ze złączką do węża (odwodnienie)
10	Zawór kulowy PE DN25
9	Rura przepustowa w ścianie studzienki PE DN40
8	Stopnie żłaz. mocowane mijakowo, w odl. pion.=250, poziom.=280
7	Warstwa filtracyjna - żwir (frakcja 40/80mm)
6	Warstwa filtracyjna - żwir (frakcja 20/40mm)
5	Warstwa filtracyjna - żwir (frakcja 10/20mm)
4	Krąg EU-K 1000/1000, masa elementu: 1020kg
3b	Krąg EU-K 1000/500, masa elementu: 510kg
3a	Krąg EU-K 1000/250, masa elementu: 260kg
2	Pokrywa EU-P 1000/625, masa elementu: 370 kg
1	Właz kanałowy, żeliwny, typu lekkiego Ø 600 szt.1
Nr	MATERIAŁY KONSTRUKCYJNE

partner

BIURO PROJEKTOWE BUDOWNICTWA Łódź ul.Nowa 29/31

NAZWA I ADRES
OBIEKTU :

Rozbudowa istniejącego cmentarza
komunalnego w Łomnicy, na dz. nr ewid. 673/1,
672, 675 obr. Łomnica, gmina Mysłakowice.

DATA:
24.09.2020

SKALA:
1:20

TYTUŁ RYSUNKU:

Studzienka z elementów prefabrykowanych
o średnicy wewnętrznej DN1000
z systemem rozdzielczo - odcinającym
instalacji wody

RYSUNEK

3

PROJEKTANT

inż. Marcin Wężyk
upr. nr LOD/0526/POOS/06
w specj.sieci i instalacje sanitarne